

Evaluace pedagogického výkonu 2016/17

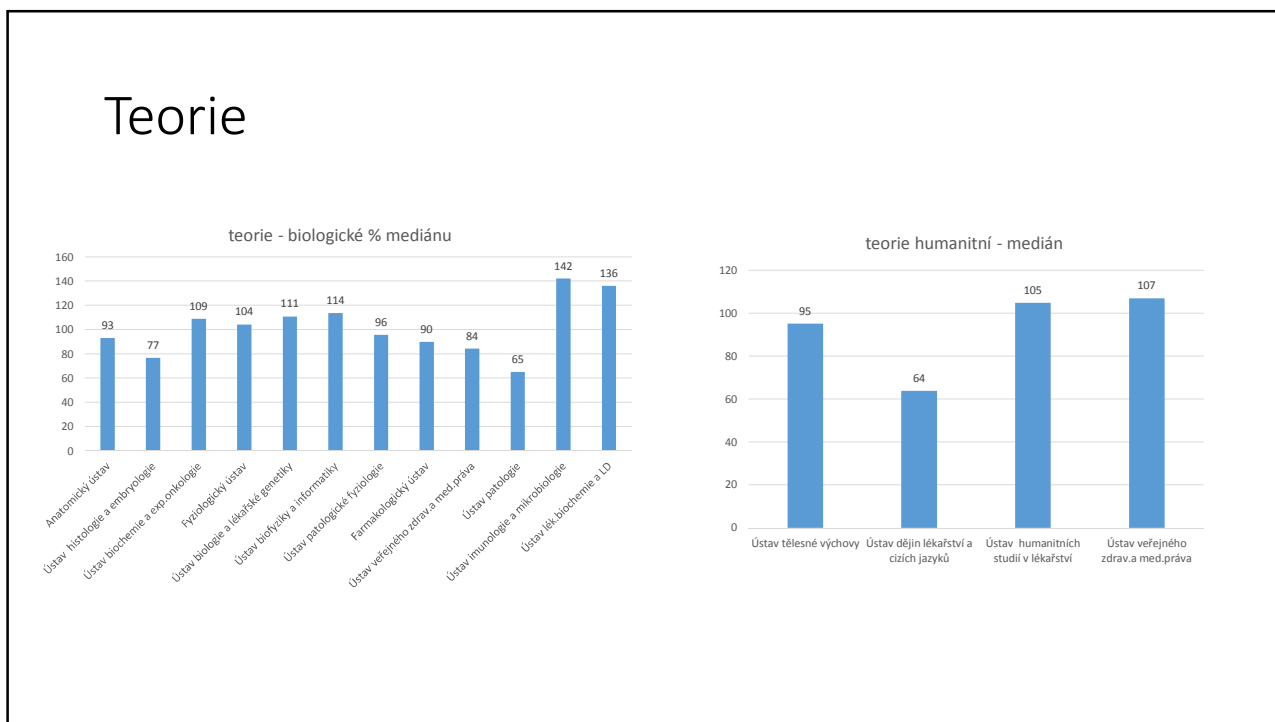
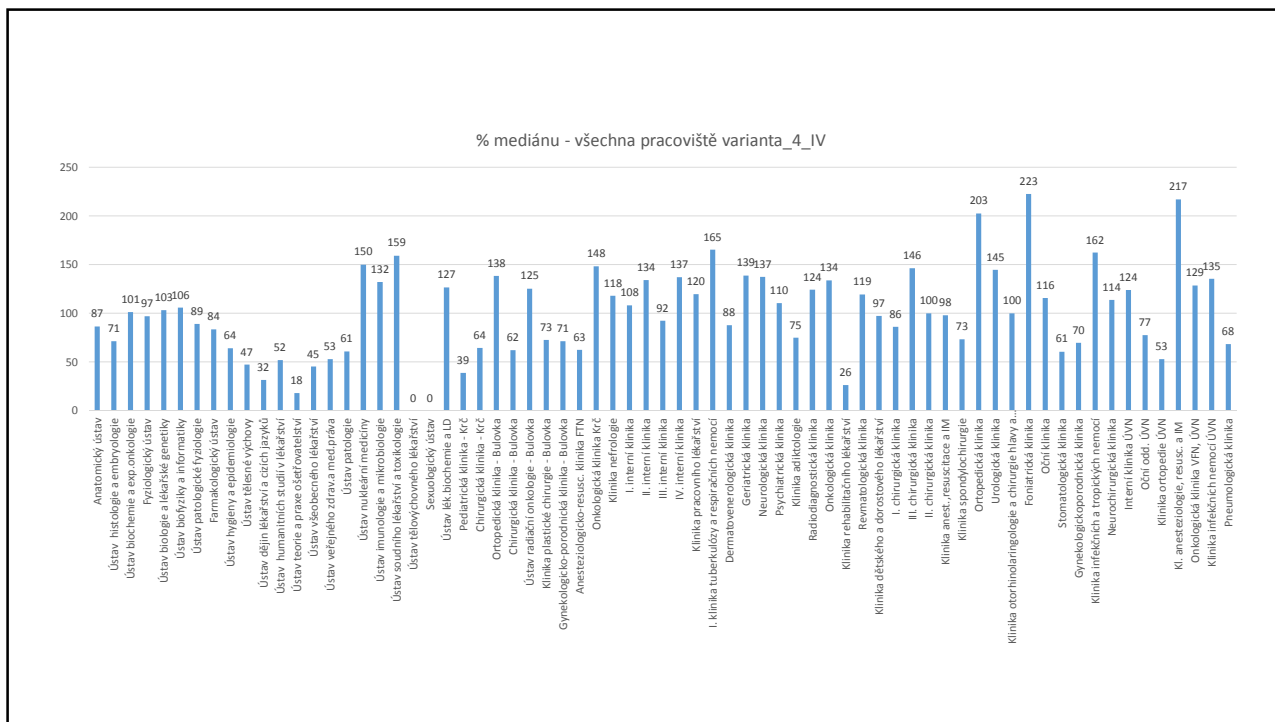
10. KD 22.1.2018 – bod různé

Hodinové dotace

	Fakulta	Teorie /jen biol	Nechir / jen interny	Chirug. obory	Dg obory
Průměr	1886 Kč	1555 Kč / 1743 Kč	2165 / 2217 Kč	1970 Kč	2228 Kč
Medián	1840 Kč	1593 Kč / 1713 Kč	2284 / 2203 Kč	1693 Kč	2522 Kč

2015/16 - *) RDG klinika nebyla zařazena v dg oborech

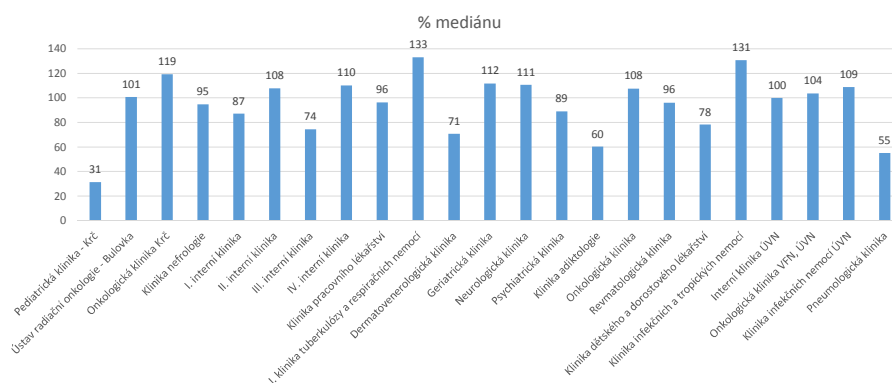
	Fakulta	Teorie	Interny	Chir	DG obory*
KF/VP ne	1839	1539	2218	1673	2052



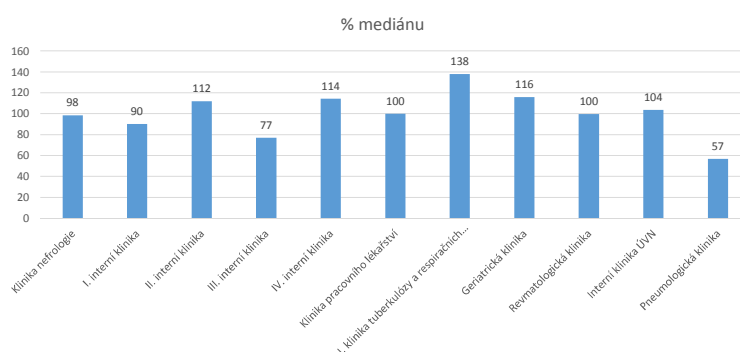
Teorie - komentář

- Teoretické ústavy relativně srovnány, větší odchylky Ústav patologie (↓), ÚIM (↑) a ÚLBLD (↑) – tyto zároveň mají dotaci z nemocnice (?).
- Ostatní ústavy se již relativně srovnaly.
- ÚDMP již nezařazen – výrazně by změnil parametry i graf (extrémně vysoké náklady); je již započten v 2. grafu interen do KDDL
- Nebiologické ústavy mají hodinovou dotaci nižší (přibl. 900 Kč vs. 1700 Kč).

Interní a nechirurgické obory II



Interní obory/pracoviště – samotné

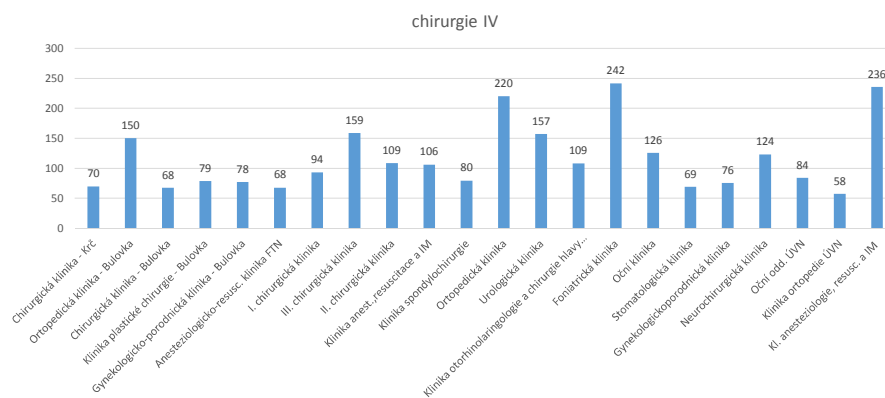


Pozn.: plicní kliniky po úpravě dotace a u PK TN započtena již výuka roku 2017/18

Interní pracoviště – komentář

- Do grafu vložena hodinová dotace pro rok 2017/18, kdy zde začne probíhat týden výuky navíc v 6. ročníku na Pneumologické klinice TN, u KDDL je spojena dotace a hodinový výkon s ÚDMP
- Dotace se zdá být nižší dotace na Dermatovenerologickou kliniku a zejm. Pediatrii TN (dělení mezi oběma pediatriemi bylo původně špatně vykázáno; stále je otázka účasti TN na státnicích).
- TRN snížil dotaci na hodinu (lepší výkaz státnic a další výuky a zároveň snížení dotace), Pneumologická klinika TN po započtení týden předstátnicové stáže klesá (i po započtení zvýšené dotace)

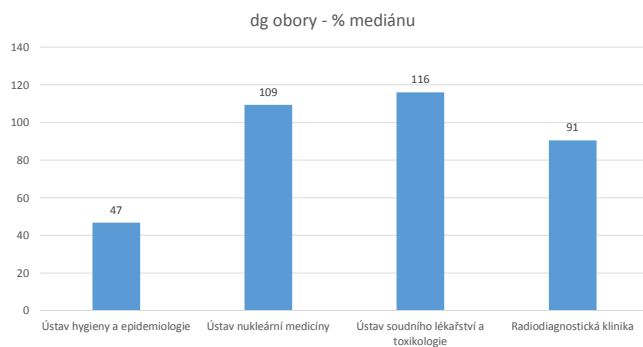
Chirurgické obory



Chirurgická pracoviště - komentář

- V těchto pracovištích je poměrně velký rozptyl, také vykazují nejméně spolehlivě (několik ortopedií, ARO... - musí být dodatečně dohledáno)
- Byla provedena důkladná revize výkazu výuky chirurgie

Diagnostické obory



Diagnostické obory - komentář

- NM, soudní a RDG učí 1 týden mediky + menší výuka v dalších předmětech, u RDG byla doplněna účast na státnicích z chirurgie
- ÚHE má stáž 3 týdny, má však cca jen 2× větší dotace, navíc zkouší i státnice

Obecné...

- Podrobněji analyzovat pracoviště s největšími odchylkami
- U porovnání hodinových nákladů je třeba další analýza typu výuky (podíl výuky nelékařů, forma výuky – např. vedení Bc. prací apod.), personální složení, vývoj financování v poslední době, analýza dalších zdrojů financování...

2015/16

