

JAK SOUVISÍ UROLOGIE A KOUŘENÍ?

UROLOGY WEEK 2014
For public awareness of urological conditions

Eva Králíková

Centrum léčby závislosti na tabáku III. interní kliniky
a Ústav hygieny a epidemiologie
1.LF UK a VFN, Praha

Nádory ledvin a močového měchýře – jejich léčba a existuje prevence?!, Urologická
klinika 1.LF UK a VFN, 11. 9. 2014

JAK SOUVISÍ UROLOGIE A KOUŘENÍ? HODNĚ!

- Močí se **vylučují toxické látky** tabákového kouře – řádově tisíce
- I malá dávka kouře významně poškozuje cévy – destrukce tkání zejména **ledvin**
- **Obecné** vlivy – snížení imunity, podpora zánětů, , častější komplikace a komorbidity (= jiná, další onemocnění)
- horší **hojení ran**
- **Snížený účinek radioterapie a chemoterapie**, více komplikací této léčby

ONKOLOGICKÝ PACIENT A KOUŘENÍ

- PL: nikdy se neptal, nedoporučil přestat, nenabídl léčbu
- Onkolog: předpokládá, že pacient byl poučen = také se neptá
- Onkologická dg? Už nemá smysl přestávat...



American Society of Clinical Oncology

Making a world of difference in cancer care

Stopping Tobacco Use After a Cancer Diagnosis

Resources and Guidance for Patients and Families

NIKDY NENÍ POZDĚ PŘESTAT KAŽDÁ CIGARETA POŠKOZUJE

Přestat kouřit pro onkologického pacienta znamená:

- Delší přežití
- Zvýšená šance na úspěšnost léčby
- Méně nežádoucích účinků všech typů onkologické léčby včetně chirurgické, radiační či chemoterapie
- Rychlejší uzdravení po léčbě
- Menší riziko sekundárních nádorů
- Nižší riziko infekcí
- Snazší dýchání
- Více energie
- Lepší kvalita života

DIAGNÓZY K UVÁDĚNÍ

F17.2 Závislost na tabáku

(syndrom závislosti)

Z58.7 Pasivní kouření

**NIKDY NENÍ POZDĚ PŘESTAT
KOUŘIT**

KAŽDÁ CIGARETA POŠKOZUJE

KRÁTKÁ INTERVENCE: KAŽDÝ ZDRAVOTNÍK

5A - 3(A?)

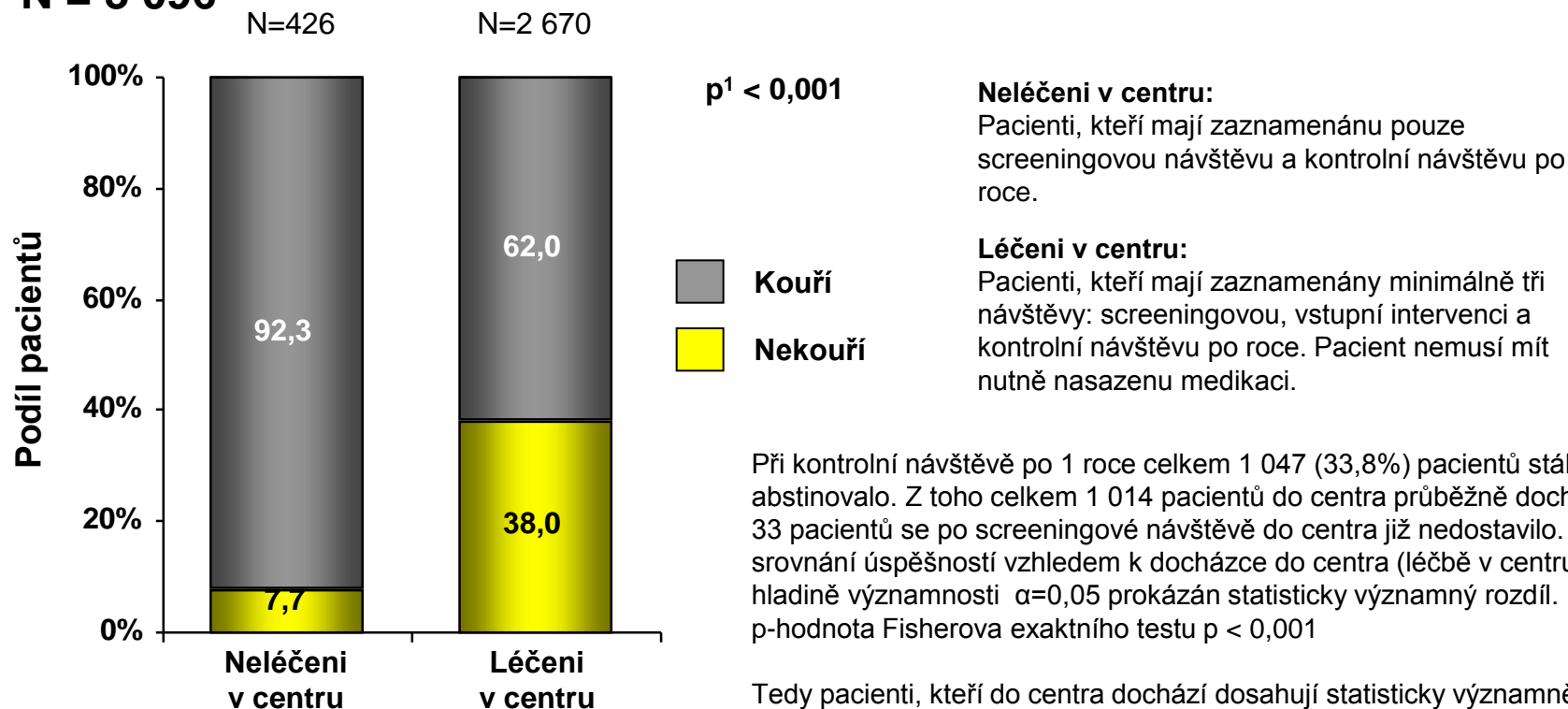
- **ASK – ptát se na kouření**
- **ADVISE – poradit přestat, jasné doporučení**
- **ASSIST – nabídka léčby – leták/
doporučení Centra pro závislé na
tabáku – WWW.SLZT.CZ**

CENTRUM PRO ZÁVISLÉ NA TABÁKU

III. INTERNÍ KLINIKY 1. LF UK A VFN -

ROČNÍ VALIDIZOVANÁ ABSTINENCE

N = 3 096*



Při kontrolní návštěvě po 1 roce celkem 1 047 (33,8%) pacientů stále abstinovalo. Z toho celkem 1 014 pacientů do centra průběžně docházelo a 33 pacientů se po screeningové návštěvě do centra již nedostavilo. Při srovnání úspěšností vzhledem k docházce do centra (léčbě v centru) byl na hladině významnosti $\alpha=0,05$ prokázán statisticky významný rozdíl. p-hodnota Fisherova exaktního testu $p < 0,001$

Tedy pacienti, kteří do centra dochází dosahují statisticky významně lepších výsledků.

* Přidáno 426 pacientů, kteří absolvovali pouze screeningovou návštěvu a kontrolní návštěvu po 12 měsících

¹ p-hodnota Fisherova exaktního testu

FARMAKOTERAPIE

vždy s intervencí

- nikotin

náplast Nicorette 10, 15, 25mg/16h,

Niquitin 14, 21mg/24h

žvýkačka Nicorette 2, 4 mg

ústní sprej Nicorette 150x1mg

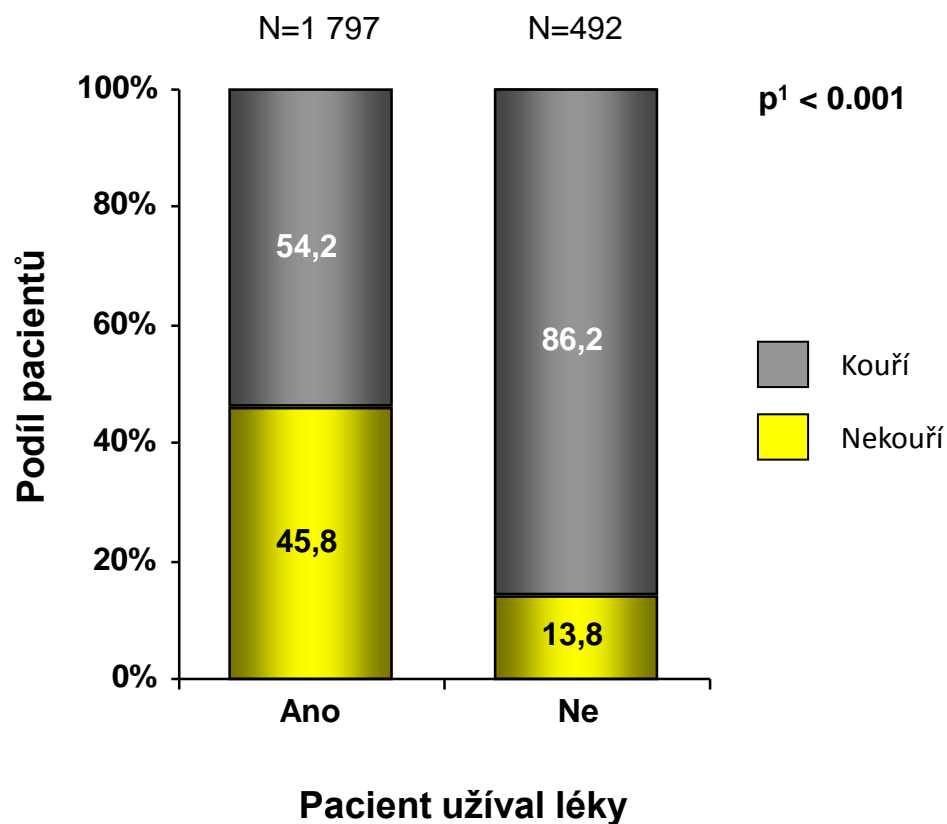
pastilky Nicorette 4 mg, Niquitin 2,5 a 4mg

orodispergovatelný (rozpustný) film 2,5mg

- bupropion Wellbutrin 150mg, Elontril 150, 300mg

- vareniklin Champix 0,5 a 1mg

ÚSPĚŠNOST LÉČBY V NAŠEM CENTRU – ROČNÍ, BIOCHEMICKY OVĚŘENÁ: UŽÍVÁNÍ LÉKŮ



N = 2 289

Z celkového počtu 2 289 validních pacientů má 1 797 (78,5%) záznam o nasazené medikaci.

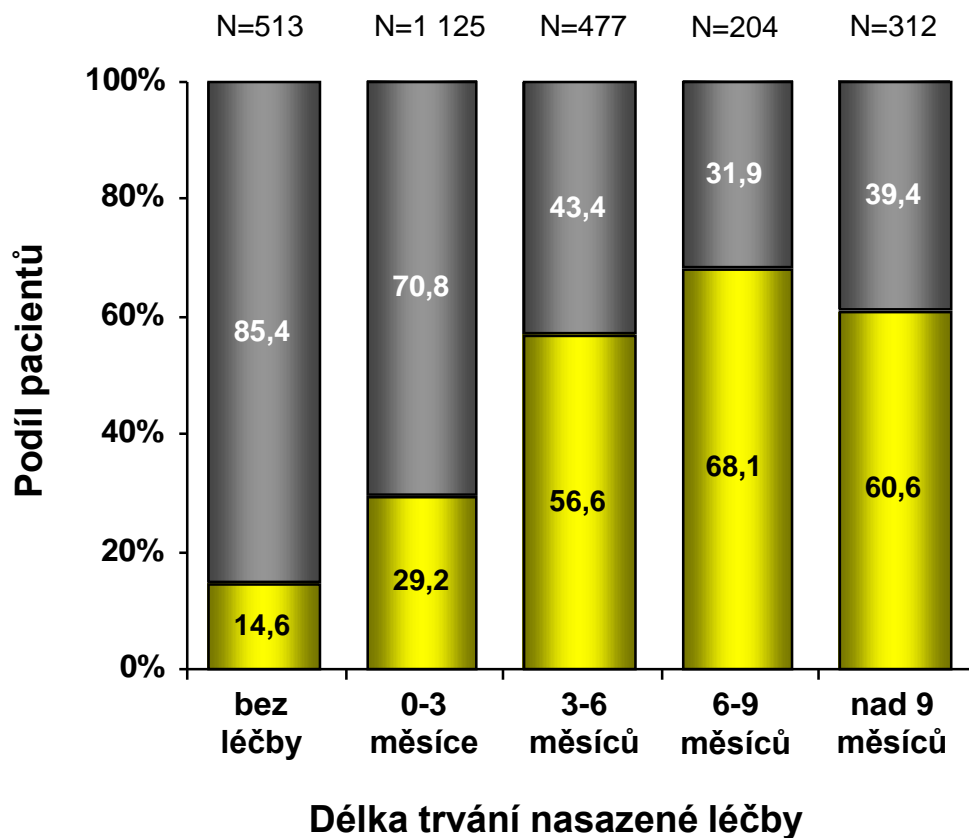
Při srovnání úspěšnosti pacientů dle záznamů o nasazené léčbě byl na hladině významnosti $\alpha=0.05$ prokázán statisticky významný rozdíl v úspěšnosti mezi pacienty s nasazenou léčbou a pacienty bez nasazené léčby.
p-hodnota Fisherova exaktního testu $p < 0.001$

Tedy pacienti s nasazenou léčbou dosahují statisticky významně lepších výsledků, než pacienti bez farmakologické léčby (vareniklin, nikotin, bupropion či kombinace).

¹ p-hodnota Fisherova exaktního testu

CENTRUM PRO ZÁVISLÉ NA TABÁKU III. INTERNÍ KLINIKY 1.LF UK A VFN - ROČNÍ VALIDIZOVANÁ ABSTINENCE DLE DÉLKY FARMAKOTERAPIE

N = 2 631*



Na hladině významnosti $\alpha=0,05$ byl prokázán statisticky významný rozdíl v úspěšnosti mezi pacienty s nasazenou léčbou a pacienty bez nasazené léčby. Také je vidět trend v úspěšnosti v závislosti na délce trvání nasazené léčby.

p-hodnota Pearsonova Chí-kvadrát testu $p < 0,001$

$p^1 < 0,001$

■ Kouří
■ Nekouří

* U 39 pacientů nelze stanovit délku léčby

¹ p-hodnota Pearsonova Chí-kvadrát testu.

SPOLEČNOST PRO LÉČBU ZÁVISLOSTI NA TABÁKU

WWW.SLZT.CZ

- Adresy 40 center pro závislé na tabáku
- >200 vyškolených lékařů
- Centra odvykání kouření v lékárnách
- info pro lékaře, PPT slidy
- sesterská sekce