



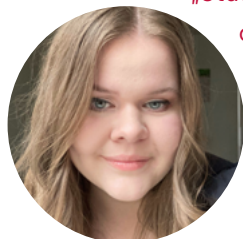
Všeobecné ošetrovatelství *#sestra*

Proč studovat všeobecné ošetrovatelství právě na Jedničke?

#1 Klademe důraz na propojení teoretické a praktické výuky (poměr teorie a praxe 1 : 1).

#2 Teoretická výuka je pojata interaktivní formou (tematické klinické dny s uznávanými odborníky, workshopy).

#3 Naše praxe probíhají na špičkových a vysoce specializovaných klinických pracovištích, kde vás od prvního dne bereme jako člena zdravotnického týmu. Ve třetím ročníku si dokonce sami vybíráte praxe podle toho, co vás baví a kam chcete profesně směřovat. Díky tomu máte prostor rozvíjet se v oblastech, které jsou klíčové pro vaši budoucí kariéru.



„Studium ošetrovatelství získáváme komplexní znalosti a praktické dovednosti, které nám umožňují poskytovat péči a podporu pacientům v různých zdravotnických zařízeních. Praxe na 1. LF UK probíhají na všech odděleních, a díky tomu máme možnost zjistit, co se k nám hodí nejvíce.“

Markéta Klepáčová, studentka programu

Absolventi všeobecného ošetrovatelství budou způsobilí k výkonu profese všeobecná sestra. Všeobecná sestra se bez odborného dohledu a na základě indikace lékaře podílí na poskytování preventivní, diagnostické, léčebné, rehabilitační, neodkladné a dispenzární péče, připravuje pacienty a klienty k diagnostickým a léčebným postupům. Zajišťuje při těchto výkonech ošetrovatelskou péči.

Standardní doba studia / 3 roky

Titul / Bc.

Forma studia / prezenční

Přihláška / do 28. 2. 2025 (online), poplatek 910 Kč

Termíny zkoušek / 11. června 2025

Přijímací řízení / prezenční formou

Forma zkoušky / přijímací zkoušky jsou jednokolové, formou písemného testu z biologie a ošetrovatelství

„Vystudováním programu získáte jedinečnou možnost vykonávat uznávanou a smyslupnou profesi. Uplatnění najdete ve všech odvětvích zdravotnictví: v ambulantním provozu, na standardních lůžkových odděleních, pracovištích intenzivní medicíny, ve sportovní nebo estetické medicíně. Můžete se věnovat klinické praxi s přesahem do výzkumu, školství nebo sociální práce.“



Mgr. Beáta Švárová, přednostka Ústavu teorie a praxe v ošetrovatelství
1. LF UK



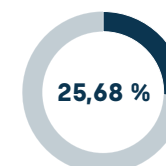
O přijímačkách



Video o oboru



Modelový test



25,68 %

Šance na přijetí
v minulém roce