

ZIMNÍ SEMESTR 2020/2021 NA 1. LF UK

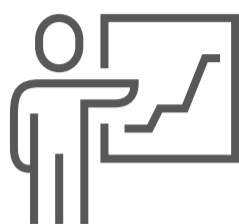


PŘEDNÁŠKY

V návaznosti na nařízení Hygienické stanice hl. města Prahy platné zatím do 31. 10. 2020 přednášky probíhají výhradně distančně.

Distanční výuka bude centrálně dostupná z fakulního portálu pro e-learning na bázi MS Teams (e-learning.lf1.cuni.cz).

V rámci distanční formy výuky se budou využívat fakultou podporované komunikační a výukové portály MS Teams a Moodle. Na další e-learningové materiály musí být z těchto portálů odkaz.



SEMINÁŘE

Semináře se budou konat distanční formou v časech odpovídajících rozvrhu prezenční výuky pro jednotlivé studijní skupiny.

Účast na seminářích konaných distanční formou zůstává povinná. Výjimečně lze semináře, jejichž součástí je praktická výuka, konat prezenčně v max. počtu 15 osob.



PRAKTICKÁ CVIČENÍ A KLINICKÉ STÁŽE

Praktická výuka (laboratorní cvičení, práce s mikroskopy, simulační výuka, práce s anatomickými preparáty apod.) je omezena na 15 osob v jedné místnosti.

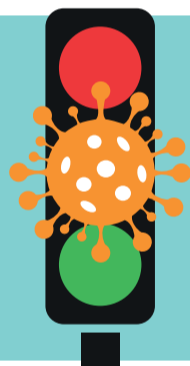
Současně musí být důsledně dodržována preventivní opatření (ochrana úst a nosu, dezinfekce rukou i pracovních ploch). Za dodržování těchto opatření zodpovídá příslušný vyučující.

Při klinické výuce musí být zajištěn co nejmenší poměr student/pacient – maximální počet studentů přítomných současně v jednom pokoji s nemocnými je 5. V případě, že klinická výuka probíhá formou exkurzí na dané pracoviště, je maximální počet studentů 15.

V případě, že se student z objektivních, závažných důvodů nemůže účastnit praktické výuky (posoudí garant oboru), je nutno domluvit, jak bude výuka nahrazena.

Sledujte covid semafor

www.lf1.cuni.cz/covid-19-semafor



3. plně distanční výuka
2. s omezením
1. s min. omezením



ZKOUŠKY

Předpokládáme, že zkoušky budou v naprosté většině prezenční formou. Zkoušení může probíhat za přítomnosti nejvýše 10 osob. Distanční zkoušení může ve výjimečných případech povolit garant předmětu.

Distančně lze zkusit i státní zkoušky v případě, že se student z objektivních důvodů nemůže dostavit prezenčně. Postup při distančním zkoušení upravuje opatření děkana.



VOLITELNÉ A POVINNĚ VOLITELNÉ PŘEDMĚTY

Povinně volitelné předměty probíhají dle stejných principů jako při výuce povinné, nelze je rušit.

Volitelné předměty probíhají v souladu s výše uvedenými pokyny, případně lze přesunout na letní semestr.

KOMUNIKAČNÍ A DISTANČNÍ NÁSTROJE

SIS – primární zdroj dle předpisů. Obsahuje závazné informace a závazné e-maily studentů. Pracoviště musí v SIS udržovat aktuální informace.

MS Teams / Moodle – nově doporučené/závazné jednotné rozcestí pro celou fakultu. Každý předmět zde musí mít přehledně odkazy na všechny doporučené zdroje.

Odkazy na základní nástroje

- MS Teams: <https://login.microsoftonline.com>
- Moodle: <https://moodle.lf1.cuni.cz>
- SIS: <https://is.cuni.cz/>
- Návody: <https://e-learning.lf1.cuni.cz>

Nevíte si rady? Zeptejte se svých ročníkových zástupců nebo studentských zástupců v Akademickém senátu 1. LF UK. Jejich seznam najdete na webu a FB fakulty.



Dodržujte 3 R:



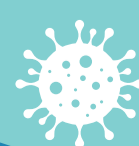
Roušky



Ruce



Rozestupy



Všechny aktualizované informace související s opatřeními ohledně covidu najdete na www.lf1.cuni.cz v boxu Koronavirus aktuálně. Změny se dějí každý den.