



UNIVERZITA  
KARLOVA

V Praze dne 16. května 2017

**Materiál pro zasedání rozšířeného kolegia rektora**

konané dne 22. května 2017

**Název:** Analýza úspěšnosti studentů doktorských studijních programů UK

**Předkládá:** prof. PhDr. Ing. Jan Royt, Ph.D.  
prorektor pro tvůrčí a ediční činnost  
prof. MUDr. Milena Králíčková, Ph.D.  
prorektorka pro studijní záležitosti

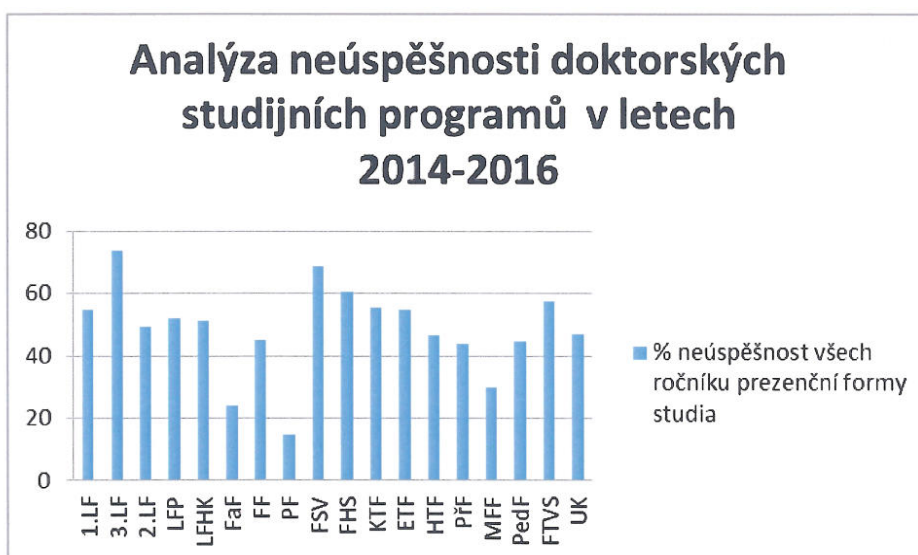
**Zpracovali:** Ing. Richard Jirásek

**Návrh usnesení:** RKR bere předložený materiál na vědomí

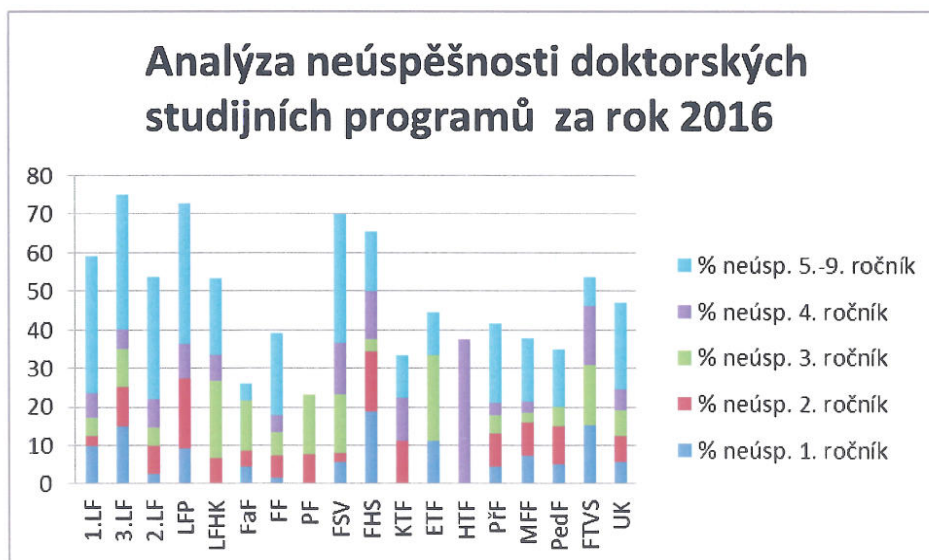
## Analýza úspěšnosti studentů doktorských studijních programů UK

- Překládaný souhrn reaguje na potřebu blíže sledovat úspěšnost studentů doktorského studia na UK. Jedná se o pilotní šetření, které lze blíže rozpracovat dle upřesnění.
- Níže uvedené grafy (I.-IV.) vycházejí z dat tabulky č.1. Pro přehlednost jsou grafy založeny na údajích o studentech prezenční formy studia. Kompletní data jsou obsahem tabulek I.-II.
- Jako zdrojová data byla použita data ze SIMS platná k 31.12.2016
- Počty různých neúspěšných (zanechaných) PhD studií, forma studia (prezenční) se zjišťuje v okamžik zápisu do studia. Nejsou zahrnuti přijíždějící stážisté a nejsou zahrnuty přestupy (9) a přestupy ze zákona (10) a není brán ohled na financování, ani rozpočtovost.
  - 2016 = datum zanechání mezi 1.1.2016 - 31.12.2016 (Graf č.2)
  - 2015 = datum zanechání mezi 1.1.2015 - 31.12.2015 (Graf č.3)
  - 2014 = datum zanechání mezi 1.1.2014 - 31.12.2014 (Graf č.4)

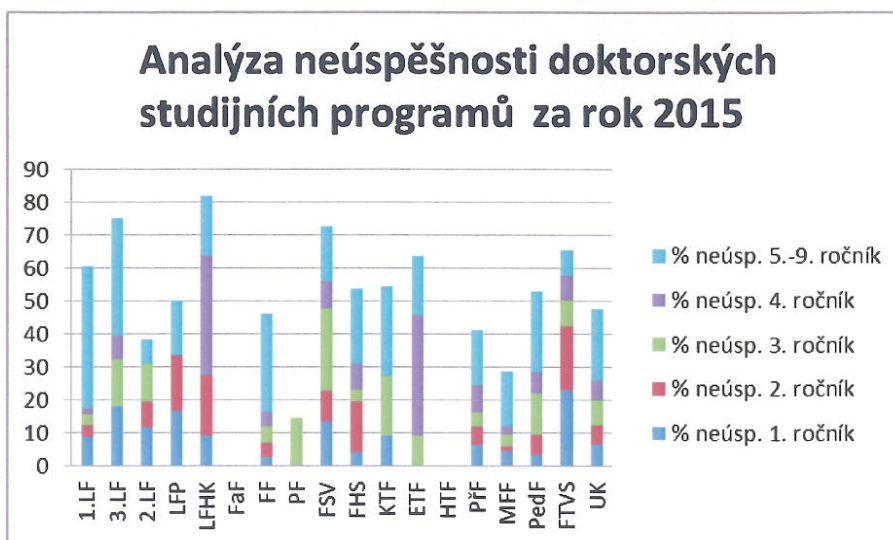
Graf č. 1



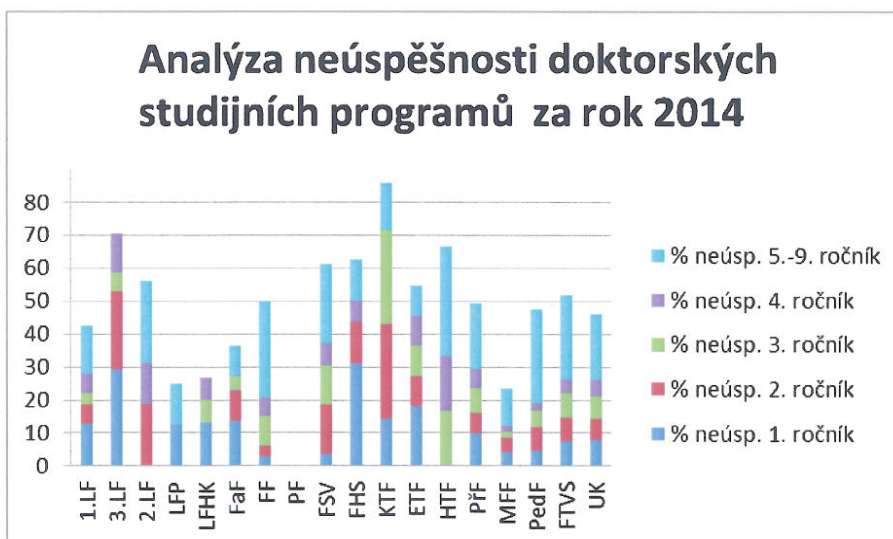
Graf č. 2



Graf č. 3



Graf č. 4



Tabulka č. 1 - Analýza neúspěšnosti doktorských studijních programů

2014																			
	1. ročník		2. ročník		3. ročník		4. ročník		5. ročník		6. ročník		7. ročník		8. ročník		9. ročník		
	P	P+K	P	P+K	P	P+K	P	P+K	P	P+K	P	P+K	P	P+K	P	P+K	P	P+K	
1.LF	7	7	3	8	2	4	3	4	2	5	0	1	4	5	1	6	1	20	
3.LF	5	6	4	8	1	2	2	3	0	2	0	1	0	2	0	6	0	0	
2.LF	0	1	3	3	0	0	2	3	1	3	1	2	1	3	1	11	0	0	
LFP	1	1	0	2	0	0	0	0	0	0	0	2	0	1	1	1	0	0	
LFHK	2	3	0	4	1	3	1	7	0	0	0	0	0	0	0	0	0	0	
FaF	3	4	2	2	1	2	0	1	0	0	1	2	0	0	1	2	0	0	
FF	5	7	6	9	16	20	11	18	10	18	5	6	4	10	34	60	0	0	
PF	0	1	0	0	0	17	0	0	0	0	0	0	0	0	0	0	0	0	
FSV	2	2	9	12	7	10	4	7	5	8	1	1	1	1	6	9	1	2	
FHS	5	7	2	5	0	0	1	4	1	2	0	0	0	0	1	1	0	0	
KTF	1	1	2	3	2	4	0	0	0	0	0	0	1	1	0	1	0	0	
ETF	2	3	1	2	1	2	1	2	0	0	0	0	1	1	0	0	0	0	
HTF	0	0	0	0	1	1	1	1	1	2	1	1	0	0	0	0	0	0	
PfF	19	21	12	19	14	17	11	13	7	11	7	11	2	5	11	18	12	12	
MFF	5	5	5	6	2	3	2	3	2	3	1	3	4	6	0	0	6	10	
PedF	2	2	3	4	2	4	1	3	2	4	5	6	2	3	3	3	0	1	
FTVS	2	4	2	5	2	4	1	2	3	6	3	4	0	0	1	5	0	0	
<b>Celkem</b>	<b>61</b>	<b>75</b>	<b>54</b>	<b>92</b>	<b>52</b>	<b>93</b>	<b>41</b>	<b>71</b>	<b>34</b>	<b>64</b>	<b>25</b>	<b>40</b>	<b>20</b>	<b>38</b>	<b>60</b>	<b>123</b>	<b>20</b>	<b>45</b>	

2015																			
	1. ročník		2. ročník		3. ročník		4. ročník		5. ročník		6. ročník		7. ročník		8. ročník		9. ročník		
	P	P+K	P	P+K	P	P+K	P	P+K	P	P+K	P	P+K	P	P+K	P	P+K	P	P+K	
1.LF	5	5	2	4	2	2	1	5	1	2	1	2	4	4	4	9	15	30	
3.LF	5	7	0	1	4	4	2	3	5	6	2	4	1	2	0	5	2	2	
2.LF	3	4	2	3	3	3	0	3	0	1	0	1	0	3	2	4	0	0	
LFP	1	2	1	2	0	0	0	1	0	3	0	0	0	2	0	3	1	2	
LFHK	1	1	2	4	0	2	4	9	0	0	0	0	1	1	0	0	1	1	
FaF	0	1	0	0	0	0	0	1	0	0	0	0	0	0	0	0	0	1	
FF	5	8	9	19	10	16	8	13	5	13	12	15	9	12	34	51	0	0	
PF	0	1	0	4	1	43	0	0	0	0	0	0	0	0	0	0	0	0	
FSV	11	13	8	11	21	21	7	7	6	8	1	1	3	3	2	2	2	2	
FHS	1	1	4	4	1	2	2	2	2	2	2	2	1	1	1	4	0	0	
KTF	1	1	0	0	2	2	0	1	1	1	1	1	1	1	0	0	0	0	
ETF	0	0	0	0	1	2	4	4	0	0	2	2	0	0	0	0	0	0	
HTF	0	0	0	1	0	0	0	0	0	1	0	0	0	1	0	1	0	0	
PfF	13	13	13	13	9	12	18	20	5	9	5	6	7	11	5	14	15	15	
MFF	5	5	2	5	4	5	3	4	4	7	2	5	0	2	2	2	12	13	
PedF	1	2	2	3	4	6	2	3	4	4	1	4	1	3	1	1	1	2	
FTVS	6	11	5	5	2	3	2	2	1	3	0	0	0	0	1	5	0	0	
<b>Celkem</b>	<b>58</b>	<b>75</b>	<b>50</b>	<b>79</b>	<b>64</b>	<b>123</b>	<b>53</b>	<b>78</b>	<b>34</b>	<b>60</b>	<b>29</b>	<b>43</b>	<b>28</b>	<b>46</b>	<b>52</b>	<b>101</b>	<b>49</b>	<b>68</b>	

2016																			
	1. ročník		2. ročník		3. ročník		4. ročník		5. ročník		6. ročník		7. ročník		8. ročník		9. ročník		
	P	P+K	P	P+K	P	P+K	P	P+K	P	P+K	P	P+K	P	P+K	P	P+K	P	P+K	
1.LF	8	8	2	4	4	7	5	9	1	5	4	11	5	11	5	8	14	34	
3.LF	3	5	2	4	2	5	1	3	0	3	1	4	3	3	0	4	3	3	
2.LF	1	1	3	3	2	3	3	3	1	1	1	4	2	2	9	18	0	0	
LFP	1	2	2	4	0	0	1	4	1	1	0	1	1	3	0	1	2	5	
LFHK	0	2	1	3	3	3	1	3	1	2	0	1	0	2	1	1	1	2	
FaF	1	7	1	4	3	6	0	1	0	0	2	0	0	0	0	1	1	2	
FF	3	6	10	11	11	16	8	11	3	7	5	7	7	10	24	32	0	0	
PF	0	0	1	10	2	19	0	0	0	0	0	0	0	0	0	0	0	0	
FSV	5	5	2	4	14	15	12	19	5	6	5	5	3	3	6	10	11	12	
FHS	6	6	5	9	1	4	4	4	0	0	3	5	1	1	1	3	0	0	
KTF	0	0	1	1	0	0	1	2	0	0	0	0	1	1	0	4	0	0	
ETF	1	1	0	0	2	2	0	1	1	1	0	0	0	0	0	0	0	0	
HTF	0	0	0	0	0	0	3	4	0	0	0	0	0	0	0	0	0	0	
PfF	10	11	19	19	11	11	7	9	16	18	11	12	6	6	8	10	6	6	
MFF	8	8	9	9	3	4	3	3	3	3	5	2	4	1	1	9	11	11	
PedF	2	3	4	6	2	2	0	0	0	1	0	0	3	4	2	4	1	2	
FTVS	2	3	0	4	2	5	2	3	1	1	0	0	0	0	0	1	0	0	
<b>Celkem</b>	<b>51</b>	<b>68</b>	<b>62</b>	<b>95</b>	<b>62</b>	<b>102</b>	<b>51</b>	<b>79</b>	<b>33</b>	<b>49</b>	<b>33</b>	<b>57</b>	<b>34</b>	<b>50</b>	<b>57</b>	<b>98</b>	<b>48</b>	<b>77</b>	